

MONTER VOTRE PLANCHE

SET UP YOUR BOARD

*All we do is Kiteboarding*



[www.f-onekites.com](http://www.f-onekites.com)



**f-one**

**f-one**



**Pour monter votre planche utilisez exclusivement les straps et les vis d'origine F.one!**

**To set up your board only use the F-one straps and screws!**

**VOTRE EQUIPEMENTS COMPREND:**

- 2 straps avec 4 vis, 4 rondelles nylon, 4 rondelles inox
- 2 pads autocollants
- 4 ailerons et 8 vis inox
- 4 leash bar pour la Sk8 uniquement

**YOUR EQUIPEMENT INCLUDES:**

- 2 straps with 4 screws, 4 steel washer and 4 nylon washers
- 2 self adhesive pads
- 4 fins and 8 Stainless steel screws
- 4 leash plate only for the Sk8

**1ère étape :**

**1) :** Commencer par visser vos straps: enfiler la rondelle inox puis la rondelle plastique sur la vis. Attention il est primordial de mettre les deux rondelles. Si vous oubliez l'une ou l'autre rondelle vous risquez d'enfoncer la carène de la planche. De même, ne vissez pas sans les straps!

**2) :** Positionner la vis dans l'extrémité du straps. Choisir un des deux trous du milieu A ou B en fonction de la largeur de votre pied.

**3) :** Choisir ensuite l'écartement que vous désirez sur votre planche. Utiliser les trous numérotés pour un écartement minimal et les trous numérotés 2 pour une écartement maximal. L'écartement varie en fonction des riders du gabarit et du style de navigation. Nous conseillons en général l'écartement maximal pour un meilleur contrôle de la board et l'écartement minimal pour les riders gabarités ( inf à 1m 60). Attention à bien positionner votre straps : la partie la plus large du straps doit être vers l'intérieur de la planche (poignée).

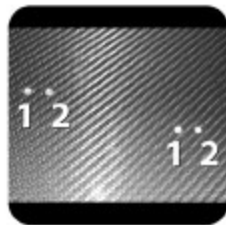
**4) :** Visser vos straps à l'aide de la clé BTR fournie. Ne les vissez pas encore complètement avant l'avoir positionné les pads.



1



2



3



4

**1st Step:**

**1) :** Start by screwing in the straps: mount the steel and the nylon washer on the screw. Careful, it is mandatory to use both washers. Failure to use either one creates a risk to damage the board.)

**2) :** Place the screw on the tip of the strap. Choose one of the wholes in the middle A or B according to your foot size.

**3) :** Then chose the spread on the board. Use the holes labeled 1 for minimal spread and labeled 2 for maximum spread. The spread is according to rider size and liking. We recommend the wider spread for better control and the narrower for rider 1.60m or shorter. Make sure you position the strap the right way. The wider par of the strap should face the inside of the board (towards the handle).

**4) :** Screw the strap in using the provided Hex L key. Do not tight them up until you place the pads.

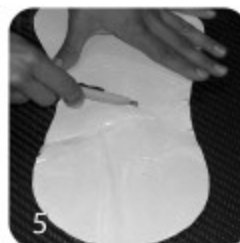
**2ème étape :**

Positionner vos pads:

(5) : Tracer un léger trait au cutter au milieu de l'autocollant du pads mais ne le retirer pas encore.

(6) : Glisser le pads en le pliant légèrement pour le faire passer à travers le straps. Attention à bien positionner la voûte plantaire du pads vers l'intérieur de la planche.

(7) : Une fois positionné, enlever le papier autocollant sur l'avant du pied puis sur l'arrière. Appuyer pour bien faire adhérer le pads. Vous pouvez maintenant finir de visser vos straps .



5



6



7



**2nd Step:**

Positioning the pads

5): With a knife slightly cut the pad's sticker but do not take them of yet.

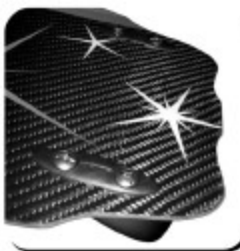
6): While bent, feed the pad thru the strap. Make sure you position arch of the foot on the inside of the board.

7): Once in place remove the sticker, start with the toe side. Strongly press on the pad to ensure it sticks well on the board. Now you can thight up the screws.

**3ème étape :**

Visser vos ailerons:

(8) : Pour visser vos ailerons vous avez besoin au choix d'un tournevis cruciforme ou plat. Sur la Sk8 utiliser un leash bar (plaquette noire) par aileron. Placer sur une des plaquettes la sangle qui vous permettra d'attacher votre leash de planche si vous en avez un. Positionner la sangle sur un des ailerons du côté backside (côté talons), placer la à gauche ou à droite selon le côté où vous avez l'habitude d'attraper votre leash de planche. Sur la Style il n'y a pas de leash bar. Visser directement sur la spatule. Attention à bien positionner vos ailerons dans le bon sens, partie la plus haute vers l'extérieur de la planche.



**3rd Step:**

Screwing the fins:

8): To screw in your fins you can either use a Philips or flat head screwdriver. On the Sk8 use one leash plate per fin. Place with one plate the strap you will use with a board leash. Place it or one of the fin (heel side). Left or right is up to your liking. On the Style there are no leash plate. Screw directly on the tips. +Make sure the fins face the right way, the taller end of it towards the outside of the board.

**4ème étape :**

Visser votre poignée

**4th Step:**

Screw in you handle